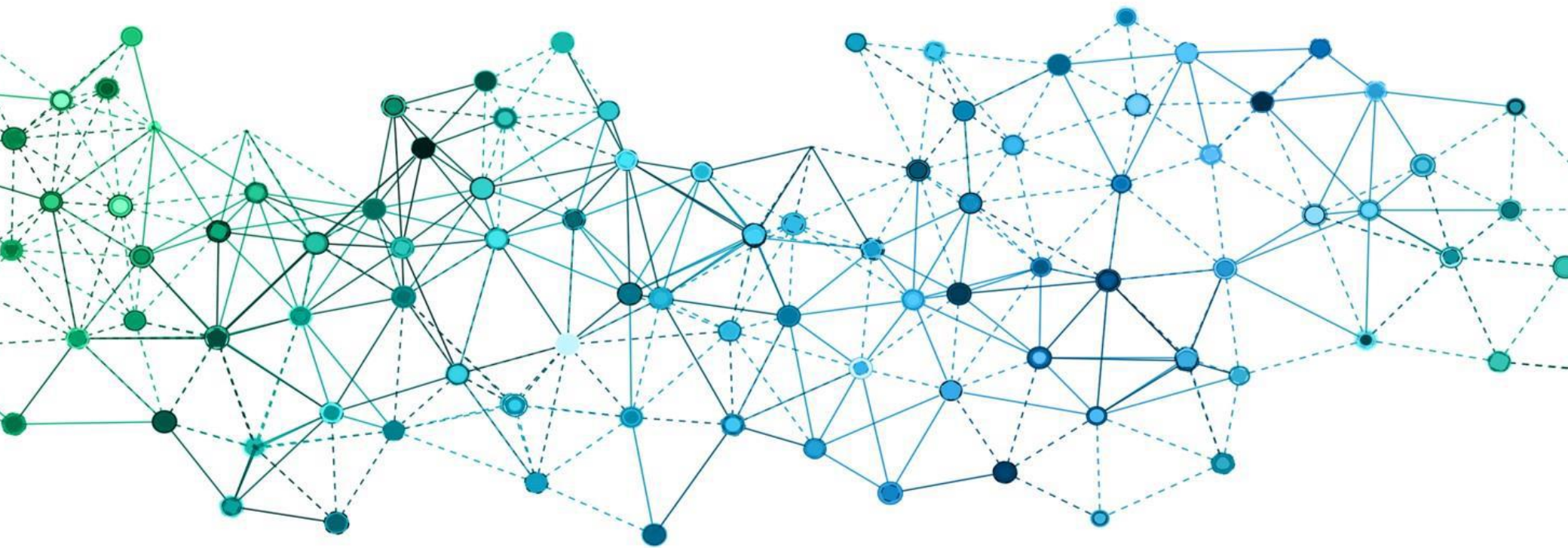


# Triodos Renewables Europe Fund

## FAKTAARK



### Fakta

Hjemsted: Afdeling af Triodos SICAV II, hjemmehørende i Luxembourg  
Generel distributør og screening: Triodos Bank, Nieuweroordweg 1, 3704 EC Zeist, Holland, [www.triodos.com](http://www.triodos.com)

Dansk distributør: Merkur Andelskasse, Vesterbrogade 40, 1620 København V. Tlf. 7027 2706, Fax 7027 5706, e-mail [merkur@merkur.dk](mailto:merkur@merkur.dk), [www.merkur.dk](http://www.merkur.dk)  
Afdelingens investeringsrådgiver: Triodos Investment Management BV, Holland  
Depotbank: RBC Investor Services Bank, Luxembourg

Startdato: 27. juli 2006

Valuta: Euro

Afdelingens omkostningsprocent: 3,02% % (pr. 31.12.2017)

Emissionstillæg: Nej

Indløsningsfradrag: 0,5 %

Formidlingsprovision: 0,55 %

ÅOP\*: 3,09 %

ISIN fondskode: LU0254371015

Bloomberg fondskode: TREWPEU:LX

Handel og valør: Kurs fastsættes og handler gennemføres én gang ugentligt. Købs- og salgsordrer modtaget hos Merkur inden kl. 15:00 onsdag, ekspederes den følgende torsdag til kursen beregnet denne dag. Handler afregnes som udgangspunkt 3 bankdage, efter de er indgået.

Stykstørrelse: Variabel

Børsnoteret: Nej

Tilsyn: Commission de Surveillance du Secteur Financier (CSSF), Luxembourg.

Investeringsafdeling med ejerandele i og lån til anlæg, der producerer vedvarende energi. Afdelingen investerer i Europa. Da afdelingen investerer i ikke-børsnoterede og dermed mindre likvide aktiver, er afdelingen baseret på langsigtede investeringer og kan ikke garantere øjeblikkelig indløsning.

### Udbytte

Afdelingen er akkumulerende, dvs. der udbetales ikke udbytte. Ønskes midler frigjort f.eks. til betaling af skat, kan det ske ved salg af investeringsbeviser.

### Skat

Særligt private investorer, der investerer for frie midler, skal være opmærksomme herpå. Beskatning sker som lagerbeskatning, dvs. forskellen mellem værdien ved køb hhv. primo året og værdien ved salg hhv. ultimo året er skattepligtig. Udbetalt udbytte er skattepligtigt på tilsvarende vis.

### Pensionsopsparing

Afdelingen er godkendt af Finanstilsynet som et non-UCITS papir. Op til 20 % af værdien af kundens samlede pensionsordning i et pengeinstitut kan investeres i afdelingen. Der kan dog altid investeres op til 51.500 kr. (2019). Godkendelsen fremgår af Finanstilsynets hjemmeside [www.finanstilsynet.dk](http://www.finanstilsynet.dk), vælg "Tal & Fakta", vælg "Virksomheder under tilsyn", vælg "Søg virksomheder under tilsyn", under "Kollektive investeringer" vælges "AIF fra udlandet" eller indtast "Triodos" i søgefeltet.

\*ÅOP (Årlige Omkostninger i Procent) for investeringsforeninger er et dansk udviklet nøgletal til sammenligning af investeringsforeningernes omkostninger. Tallet er baseret på, at investor beholder beviserne i 7 år. I tallet indgår afdelingens omkostningsprocent, samt emissionstillæg og indløsningsfradrag, hvis sådanne opkræves. Kurtage til pengeinstituttet indgår ikke.

## Eksempler på tre energiprojekter fra porteføljen



Solar plant SolarAccess har sammen med Triodos Renewables Europe Fund investeret i tagmonterede solpaneler hos ølbryggeriet Heinekens italienske afdeling i Massafra i Italien. Tagene på Heinekens distributionscentre i Holland fik også monteret solpaneler i 2015.



Wind farm Amöneburg er en tysk Vindmøllepark, der er under Triodos Renewables Europe Funds ejerskab. Parken ligger i Hesse i det centrale Tyskland og består af to vindmøller, der hver især har en kapacitet på 2,78 MW. Vindmøllerne har været aktive siden oktober 2017 og producerer årligt mere end 15 GWh.



Solar plant Veurne ligger i Belgien, og i 2013 fik Triodos Renewables Europe Fund en majoritetsandel i GFS Veurne. Veurne er et solcelleværk med jordmonterede solcelleanlæg. GFS Veurne er udviklet af Greenfever og består af 12.780 solcelleanlæg med en samlet kapacitet på 2,6 MWp og har været aktiv siden juli 2009.

Investor	Skat
Person, der investerer frie midler	Nettokapitalindkomst beskattes med maksimalt 42 % (2019). Gevinster er skattepligtige og tab fradragsberettigede direkte i kapitalindkomsten.*
Selskab	Selskabsindkomst. Gevinster er skattepligtige og tab fradragsberettigede. Skattesats 22% (2019). Opgørelsen af indkomsten sker efter lagerprincippet.
Person, der anvender Virksomhedsskatteordningen	Da Afdelingen omfattes af aktieavancebeskatningsloven §19 kan beviserne indgå i VSO. Positivt og negativt afkast medregnes i opgørelsen af virksomhedens skattepligtige indkomst.
Person, der investerer pensionsmidler	Opgøres efter reglerne om pensionsafkastbeskatning. Der betales 15,3% skat (2019) af en positiv nettoindkomst, der opgøres efter lagerprincippet. Gevinster er skattepligtige og tab fradragsberettigede ved opgørelse af PAL-indkomsten. Er det samlede beskatningsgrundlag negativt, fremføres det til modregning i senere positive beskatningsgrundlag.

\* Der er en bundgrænse på 44.800 kr. (2019) (dobbelt for ægtefæller). Positiv nettokapitalindkomst inden for bundgrænsen belastes ikke med topskat på 15 %. Dermed bliver skatten af positiv nettokapitalindkomst inden for grænsen kun ca. 37 %, mens nettokapitalindkomst over grænsen beskattes med maksimalt 42,0 % (2019) Begge forhøjes evt. med tillæg af kirkeskat. Hvis din nettokapitalindkomst er negativ (dvs. hvis du har flere renteudgifter end renteindtægter), vil skatten på renteindtægterne reelt svare til værdien af det gældende rentefradrag. Det betyder, at skatteværdien af rentefradraget vil ligge på højst 32,8%.

Vær opmærksom på, at skatteværdien af rentefradraget gradvist bliver sat ned med 8 procentpoint fra 2012-2019 for til sidst at lande på ca. 24,8 pct. i 2019 (en årlig nedsættelse på 1 %). Dette gælder, hvis du har en negativ kapitalindkomst, som overstiger 50.000 kr. Hvis din negative kapitalindkomst er under 50.000 kr., vil skatteværdien af rentefradraget ligge på 32,8 pct. Grænsen på 50.000 kr. gælder pr. person. Hvis du er gift, er grænsen på 100.000 kr. for dig og din ægtefælle tilsammen. Hvis den ene af jer har en negativ kapitalindkomst under 50.000 kr., kan det uudnyttede fradrag overføres til den anden, så I tilsammen når op på de 100.000 kr.



Røde investeringsprodukter er produkter, hvor der kan være risiko for at tabe mere end indskuddet ved investeringen, eller produkttyper, som kan være vanskelige at gennemskue. Blandt eksemplerne er unoterede aktier og pantebreve. **OBS!** Ved Triodos investeringsprodukter i denne kategori er der *ikke* mulighed for at tabe mere end det investerede beløb. Jf. bilag om mærkningsordningen

## Kontakt

Merkur Andelskasse, telefon 70 27 27 06, [investering@merkur.dk](mailto:investering@merkur.dk)

Triodos  Investment Management